

فرایند ثبت نام برای دریافت VPN

تهیه کننده

منصوره دمیرچی لو

رئیس کتابخانه دانشکده دندانپزشکی شهید بهشتی

جهت دسترسی به منابع پایگاه های اطلاعاتی
در خارج از دانشکده ثبت نام و دریافت VPN
الزامیست

ابتدا به سایت کتابخانه مرکزی دانشگاه www.lib.sbmu.ac.ir مراجعه کنید



روی لینک جستجو از طریق VPN کلیک کنید

منابع دیجیتال

ProQuest	SCOPUS
ScienceDirect	UpToDate
MOSBY'S NURSING Index	Springer
OVID	PRIMALPICTURES
PathCONSULT	MOSBY'S NURSING CONSULT
Cochrane Library	CLINICAL KEY
MOSBY'S NURSING DRUGS	XPharm
MDConsult	InterScience
بانده اطلاعات نشریات کشور magiran	MEDEX



اطلاعیه کتابخانه مرکزی دسترسی به پایگاه Ebrary

قابل توجه کاربران کتابخانه دیجیتال دانشگاه دسترسی به پایگاه Ebrary فراهم شد.

متن کامل <<

۱۴:۵۰ - سه شنبه ۲۹ اردیبهشت ۱۳۹۴ - نظرات : ۰

سهم 1/5 درصدی تولید علم دنیا توسط ایران رشد علمی ایران در دنیا

رئیس مرکز منطقه ای اطلاع رسانی علوم و فناوری گفت: مدارک علمی ثبت شده در پایگاه های استنادی ISI و اسکوپوس تا اول اردیبهشت ماه سال ۱۳۹۴ سهم جمهوری اسلامی ایران را از تولید علم دنیا ۱.۵ درصد نشان می دهد.....

متن کامل <<

۱۵:۱۱ - یکشنبه ۱۲ اردیبهشت ۱۳۹۴ - نظرات : ۰



اطلاعیه نمایشگاه کتاب نمایشگاه کتاب

آغاز به کار نمایشگاه بین المللی کتاب تهران از.....

متن کامل <<

۰۹:۵۸ - یکشنبه ۱۲ اردیبهشت ۱۳۹۴ - نظرات : ۰

● کتابخانه مرکزی برگزار کرد

● برقراری دسترسی

● معرفی دو موتور جستجوی ایرانی

صفحه اصلی
درباره کتابخانه
خدمات کتابخانه
جستجو از منابع کتابخانه
دسترسی از طریق VPN
کتابخانه دیجیتال دانشگاه
آرشیو نشریات چاپی
کارگاهها
کتابخانه های مراکز تابعه
کتابخانه های مرکزی پزشکی
پیوندهای مفید
آرشیو اخبار
خدمات مرجع مجازی
فرم خدمات مرجع مجازی
نظرات و پیشنهادها

روی لینک فرم اینترنتی
کلیک کنید

صفحه اصلی < دسترسی از طریق VPN

توجه : ثبت نام کاربران فقط از طریق فرم اینترنتی صورت میگیرد.
این سرویس فقط برای استفاده از منابع و پایگاههای اطلاعاتی کتابخانه دیجیتال دانشگاه میباشد.

* جهت دریافت نام کاربری VPN ، داشتن ایمیل دانشگاهی الزامی می باشد . در صورت نداشتن ایمیل دانشگاهی به آدرس webmail.sbmu.ac.ir مراجعه نمایید.
* دریافت نام کاربری VPN صرفاً جهت استفاده اساتید، دانشجویان و محققان دانشگاه از منابع علمی الکترونیک که دانشگاه مشترک است، می باشد.
* استفاده از VPN صرفاً جهت خارج از محیط دانشگاه می باشد و در محیط های وابسته دانشگاه که به شبکه دانشگاه متصل می باشند، نیازی به استفاده از VPN نمی باشد.
* پس از ثبت نام و دریافت نام کاربری و رمز عبور خود جهت نحوه استفاده از VPN به فایل پیوست مراجعه نمایید.

منو اصلی

- صفحه اصلی
- درباره کتابخانه
- خدمات کتابخانه
- جستجو در منابع کتابخانه
- دسترسی از طریق VPN
- کتابخانه دیجیتال دانشگاه
- آرشیو نشریات چاپی
- کارگاهها
- کتابخانه های مراکز تابعه
- کتابخانه های مرکزی پزشکی
- پیوندهای مفید
- آرشیو اخبار
- خدمات مرجع مجازی
- فرم خدمات مرجع مجازی
- نظرات و پیشنهادات
- ثبت نام در کارگاه های آموزشی

دانشکده دندانپزشکی شهید بهشتی / VPN فرایند ثبت نام



دکتر حسن روحانی رئیس جمهور:
توسعه و پیشرفت در سید نظام سلامت و انسانهای سالم تحقق خواهد یافت
با اجرای طرح تحول سلامت در کشور، شاید بهبود آرایه خدمات خواهیم بود



دسترسی ها

سامانه پذیرش مهمانی
دانشگاه علوم پزشکی شهید بهشتی

ارائه تسهیلات ویرایش
مقالات انگلیسی

خدمات الکترونیک کارکنان
karkonan.sbmu.ac.ir

جشنواره آموزشی دانشگاه

برگزاری کارگاه آشنایی
با فلوسایتومتری

اطلاعیه کارگاه های

مرکز علم سنجی و توسعه پژوهش

آخرین رتبه بندی دانشگاه ها بر مبنای

نظام ESI در سال ۲۰۱۴

روی لینک "فرایند ثبت نام سرویس VPN" کلیک و فرم را پر کنید.

توجه: جهت ثبت نام، داشتن ایمیل دانشگاهی الزامی است. در صورت نداشتن ایمیل دانشگاهی به صفحه اول سایت دانشگاه برگردید و برای دریافت پست الکترونیک ثبت نام نمایید.

نداشتن ایمیل

ی الکترونیک که

شاه که به شبکه

* پس از ثبت نام و دریافت نام کاربری و رمز عبور خود جهت نحوه استفاده از VPN به راهنمای موجود در سایت ICT.sbmu.ac.ir می بایست مراجعه نمایید.

[فرآیند ثبت نام سرویس VPN](#)

[فرآیند ویرایش درخواست VPN](#)

[راهنمای استفاده از VPN](#)

[دانلود کانکشن VPN](#)

پیوندهای مهم

پایگاه اطلاع رسانی مقام معظم رهبری

پایگاه اطلاع رسانی ریاست جمهوری

دانشکده دندانپزشکی شهید بهشتی / [فرایند ثبت نام](#)

دانشگاه علوم پزشکی و خدمات بهداشتی، درمانی
شهید بهشتی

آدرس: تهران - بزرگراه شهید چمران



فرم ثبت نام سرویس VPN

توجه

* جهت دریافت نام کاربری VPN ، داشتن ایمیل دانشگاهی الزامی می باشد . در صورت نداشتن ایمیل دانشگاهی به [سامانه پست الکترونیکی](#) مراجعه نمایید.
 * دریافت نام کاربری VPN صرفاً جهت استفاده اساتید، دانشجویان و محققان دانشگاه از منابع علمی الکترونیک که دانشگاه مشترک است، می باشد.
 * استفاده از VPN صرفاً جهت خارج از محیط دانشگاه می باشد و در محیط های وابسته دانشگاه که به شبکه دانشگاه متصل می باشند، نیازی به استفاده از VPN نمی باشد.
 * پس از ثبت نام و دریافت نام کاربری و رمز عبور خود جهت نحوه استفاده از VPN به راهنمای موجود در سایت ICT.sbmu.ac.ir می بایست مراجعه نمایید.

**فرم ثبت نام
را پر کنید و
منتظر ایمیل
تایید باشید**

نام :	<input type="text"/>
نام خانوادگی :	<input type="text"/>
First Name	<input type="text"/>
Last Name	<input type="text"/>
کد ملی	<input type="text"/>
تلفن تماس	<input type="text"/>
تلفن همراه	<input type="text"/>
پست الکترونیک	<input type="text"/> @sbmu.ac.ir
آخرین مدرک تحصیلی	<input type="radio"/> دکتری <input type="radio"/> فوق لیسانس <input checked="" type="radio"/> لیسانس <input type="radio"/> فوق دیپلم <input type="radio"/> دیپلم <input type="radio"/> غیره
رشته تحصیلی	<input type="text"/>



دسترسی ها

- سامانه پذیرش مهمانی
- دانشگاه علوم پزشکی شهید بهشتی
- ارائه تسهیلات ویرایش مقالات انگلیسی
- الکترونیک کارکنان karkonan.sbm
- جشنواره آموزشی دانشگاه
- برگزاری کارگاه آشنایی با فلوسایتومتری
- اطلاعیه کارگاه های مرکز علم سنجی و توسعه پژوهش
- آخرین رتبه بندی دانشگاه ها بر مبنای نظام ESI در سال ۲۰۱۴

صفحه اصلی > ثبت نام VPN

توجه

* جهت دریافت نام کاربری VPN ، داشتن ایمیل دانشگاهی الزامی می باشد . در صورت نداشتن ایمیل دانشگاهی به [سیستم پست الکترونیکی](#) مراجعه نمایید.

عنوان

نام کاربری :

کلمه عبور :

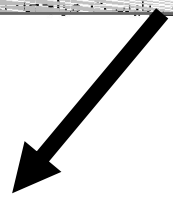
پس از دریافت ایمیل تایید برای استفاده از این امکان لازم است تا کانکشن VPN را روی سیستم خود دانلود نمایید.

تابلیک اعلان

سامانه خبر رسانه‌ها
media.sbm.ac.ir

راهنمای روبرو شدن با بیمار **ابولا**

- [فرآیند ثبت نام سرویس VPN](#)
- [فرآیند ویرایش درخواست VPN](#)
- [راهنمای استفاده از VPN](#)
- [دانلود کانکشن VPN](#)

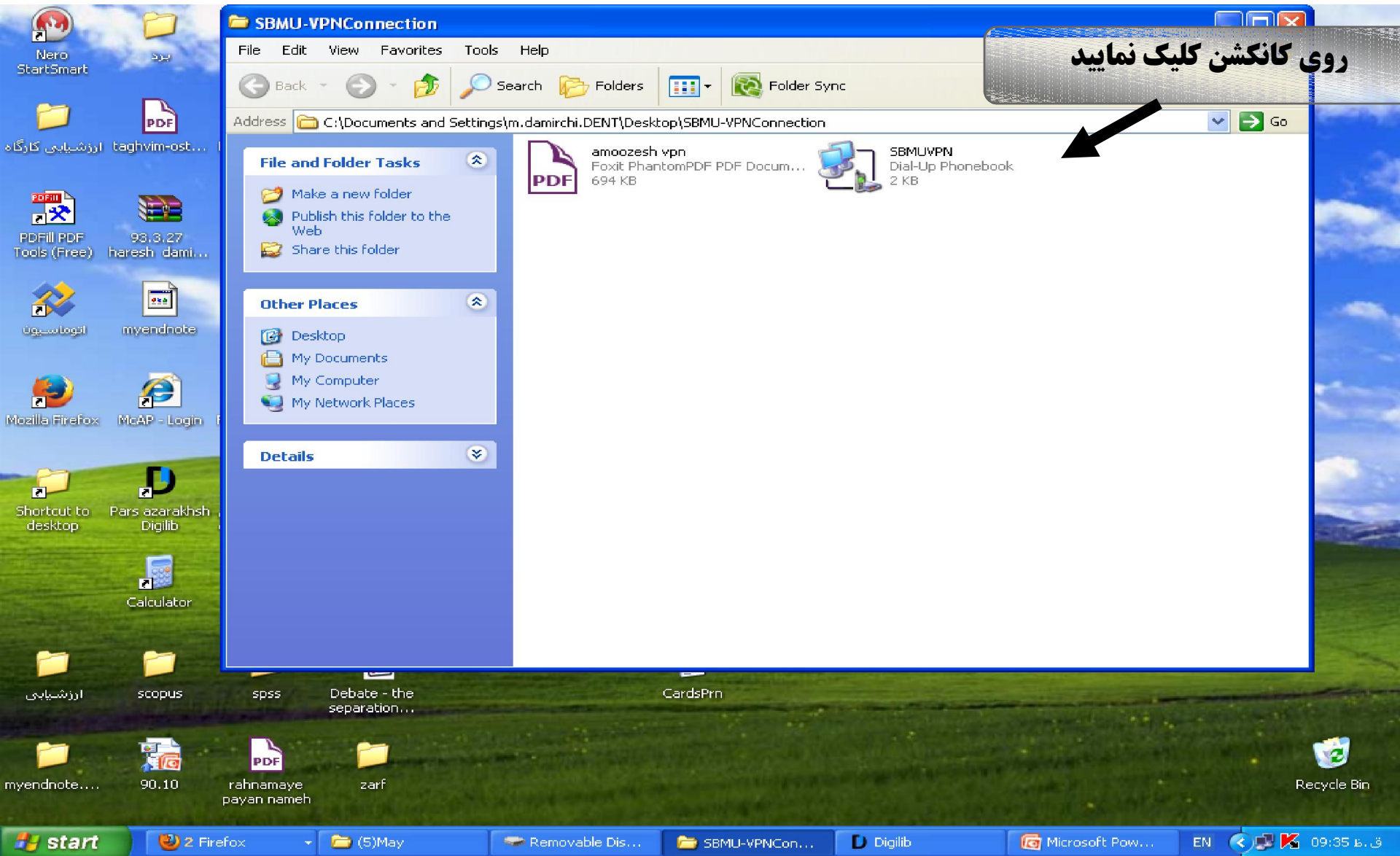




برای استفاده از امکان VPN باید فولدر دانلود شده را باز کنید

SBMU-VPNCon nection





روی کانکشن کلیک نمایید



SBMU-VPNConnection

File Edit View Favorites Tools Help

Back Forward Refresh Search Folders Folder Sync

Address C:\Documents and Settings\m.damirchi.DENT\Desktop\SBMU-VPNConnection Go

File and Folder Tasks

- Rename this file
- Move this file
- Copy this file
- Publish this file to the Web
- E-mail this file
- Delete this file

Other Places

- Desktop
- My Documents
- My Computer
- My Network Places

Details

amoozesh vpn
Foxit PhantomPDF PDF Docum...
694 KB

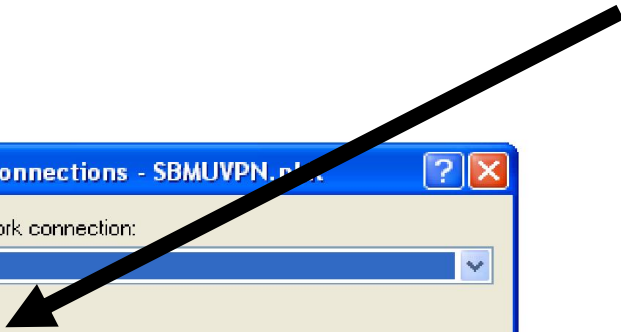
SBMUVPN
Dial-Up Phonebook
2 KB

Network Connections - SBMUVPN...

Choose a network connection:
SBMU

Connect... Cancel New... Properties


روی Connect کلیک نمایید



پس از برقراری اتصال
شما به منابع آنلاین
خریداری شده توسط
دانشگاه دسترسی
خواهید داشت. در
صورت مشاهده هرگونه
اخطار هنگام اتصال، با
شماره های
-۲۳۸۷۲۳۹۰
۲۳۸۷۲۳۹۱ (واحد IT
دانشگاه) تماس بگیرید.

روی کلید Connect کلیک کنید و
ID و Password خود را وارد کنید

Connect SBMU



User name:

Password:

Save this user name and password for the following users:

- Me only
- Anyone who uses this computer